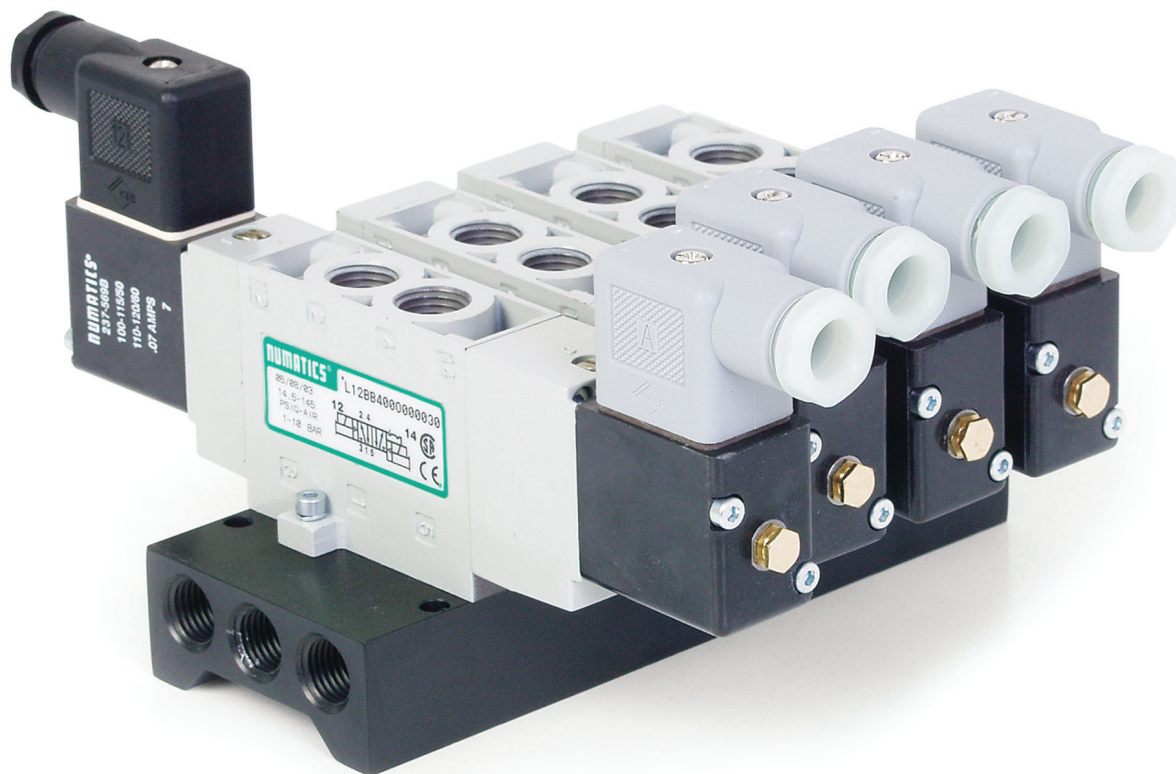


# NUMATICS®

## Serie L1

Válvulas Accionadas por Solenoide Piloto  
o Piloto de Aire



Válvulas

Válvulas Montadas en Línea: Serie L1

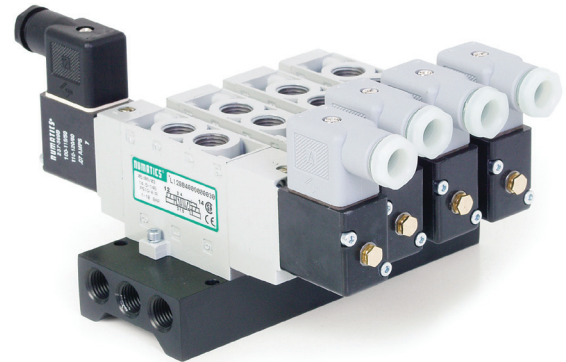
## Contenido

Información técnica y de operación	268-269
Cómo ordenar	269
Válvulas – Dimensiones	270
Ensamble de distribuidor	271
Suministro de pilotaje interno/externo	272
Kit de placa de estación vacía	272
Kit de adaptador	272
Información adicional de referencia	272

5 puertos, 2 y 3 posiciones, 4 vías, carrete y camisa de acero inoxidable

Cv: 0.20

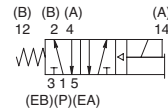
- Accionadas por solenoide piloto de aire o piloto de aire
- Solenoide DIN enchufable y conector con LED indicador
- Para servicio lubricado o sin lubricación
- Montaje en línea o en distribuidor



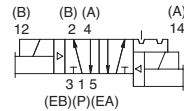
### Información Técnica

Datos de válvula	Sistema inglés		Sistema métrico	
Cv	1/8": 1.0	1/4": 1.0	1/8": 1.0	1/4": 1.0
Capacidad de caudal	46 SCFM		985 NI/m	
	Presión aguas arriba a la atmósfera @ 80 PSIG		@ 6 bar aguas arriba/ 5 bar aguas abajo	
Rango de presión de operación de válvula principal	28" de Hg de vacío a 150 PSIG		Vacío a 10 bar	
Rango de presión de pilotaje: interno y externo	14.5 PSIG a 150 PSIG		1 bar a 10 bar	
Rango de temperatura ambiente: solenoide piloto	-10 °F a 115 °F		-23 °C a 46 °C	
Rango de temperatura ambiente: piloto de aire	-10 °F a 150 °F		-23 °C a 66 °C	

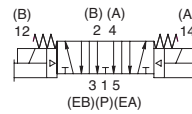
Solenoide simple piloto de aire  
2 posiciones, 4 vías



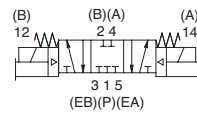
Doble solenoide piloto de aire  
2 posiciones, 4 vías



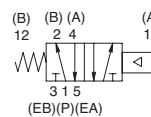
Doble solenoide piloto de aire  
3 posiciones, 4 vías  
centro abierto



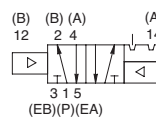
Doble solenoide piloto de aire  
3 posiciones, 4 vías  
centro cerrado



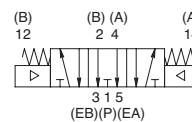
Piloto de aire simple  
2 posiciones, 4 vías



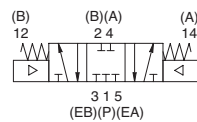
Doble piloto de aire  
2 posiciones, 4 vías



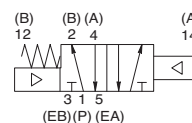
Doble piloto de aire  
3 posiciones, 4 vías  
centro abierto



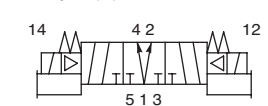
Doble piloto de aire  
3 posiciones, 4 vías  
centro cerrado



Doble piloto de aire  
2 posiciones, 4 vías  
desplazamiento por resorte



Doble solenoide piloto  
3 posiciones, 4 vías (5/3)  
abierto para 4 (A)  
y 2 (B) en el centro



Doble piloto de aire  
3 posiciones, 4 vías (5/3)  
presión al centro



## Información de Operación

Todos los solenoides están clasificados para uso continuo		12 V <sub>DC</sub>	24 V <sub>DC</sub>	24 V <sub>AC</sub> 50 Hz	24 V <sub>AC</sub> 60 Hz	115 V <sub>AC</sub> 50 Hz	120 V <sub>AC</sub> 60 Hz	230 V <sub>AC</sub> 50 Hz	240 V <sub>AC</sub> 60 Hz
Consumo eléctrico (W)		3.5	3.5	4.8	3.3	4.8	4.0	5.0	3.5
Corriente de sostenimiento (A)		0.30	0.15	0.380	0.280	0.064	0.054	0.030	0.023
Corriente inicial (A)		N/A	N/A	0.500	0.420	0.087	0.082	0.042	0.036
Energizar (segundos)	2 posiciones, simple, retorno por resorte	0.010	0.010	0.007	0.007	0.007	0.007	0.007	0.007
	2 posiciones, doble, retén mecánico	0.010	0.010	0.007	0.007	0.007	0.007	0.007	0.007
	3 posiciones, centrada por resorte	0.010	0.010	0.007	0.007	0.007	0.007	0.007	0.007
Desenergizar (segundos)	2 posiciones, simple, retorno por resorte	0.035	0.035	0.035	0.035	0.035	0.035	0.035	0.035
	2 posiciones, doble, retén mecánico	N/A	N/A	N/A	N/A	N/A	N/A	N/A	N/A
	3 posiciones, centrada por resorte	0.030	0.035	0.035	0.035	0.035	0.035	0.035	0.035

\*Está disponible solenoide en DC de 1.4 W. Agregue "17G" al número de modelo, por ejemplo, L12BA400B017G61. La presión máxima de pilotaje se reduce a 116 PSIG (8 bar).

## Cómo Ordenar

### Válvulas

L12 PA 4 52 O 0 000 00

**Serie de válvula y diámetro de conexión**  
L11 = 1/8"  
L12 = 1/4"

**Tipo de válvula**  
BA = Solenoide simple piloto de aire, retorno por resorte, con enclavamiento manual  
BB = Doble solenoide piloto de aire, con enclavamiento manual  
PA = Piloto de aire simple, retorno por resorte  
PP = Doble piloto de aire  
PM = Doble piloto de aire, desplazamiento por resorte

**Función**  
4 = 2 posiciones, 4 vías  
5 = 3 posiciones, 4 vías, centro abierto  
6 = 3 posiciones, 4 vías, centro cerrado  
7 = 3 posiciones, 4 vías (5/3), abierto para "4" (A) y "2" (B) al centro

**Montaje**  
00 = Unidad de válvula con orejas de montaje en distribuidor  
52 = Montaje en línea (montaje en distribuidor con adaptador)

**Voltaje**  
20 = 24 V<sub>AC</sub>, 50/60 Hz  
30 = 110-120 V<sub>AC</sub>, 50/60 Hz  
40 = 220-240 V<sub>AC</sub>, 50/60 Hz  
60 = 12 V<sub>DC</sub>  
61 = 24 V<sub>DC</sub>  
00 = N/A (se usa con piloto de aire)

**Opciones**  
14A = Suministro de pilotaje externo  
17G = Solenoide de bajo consumo, 1.42 W  
17P = Sin enclavamiento manual  
18D = Puertos laterales

**Tipo de puerto**  
O = NPTF  
G = Rosca G

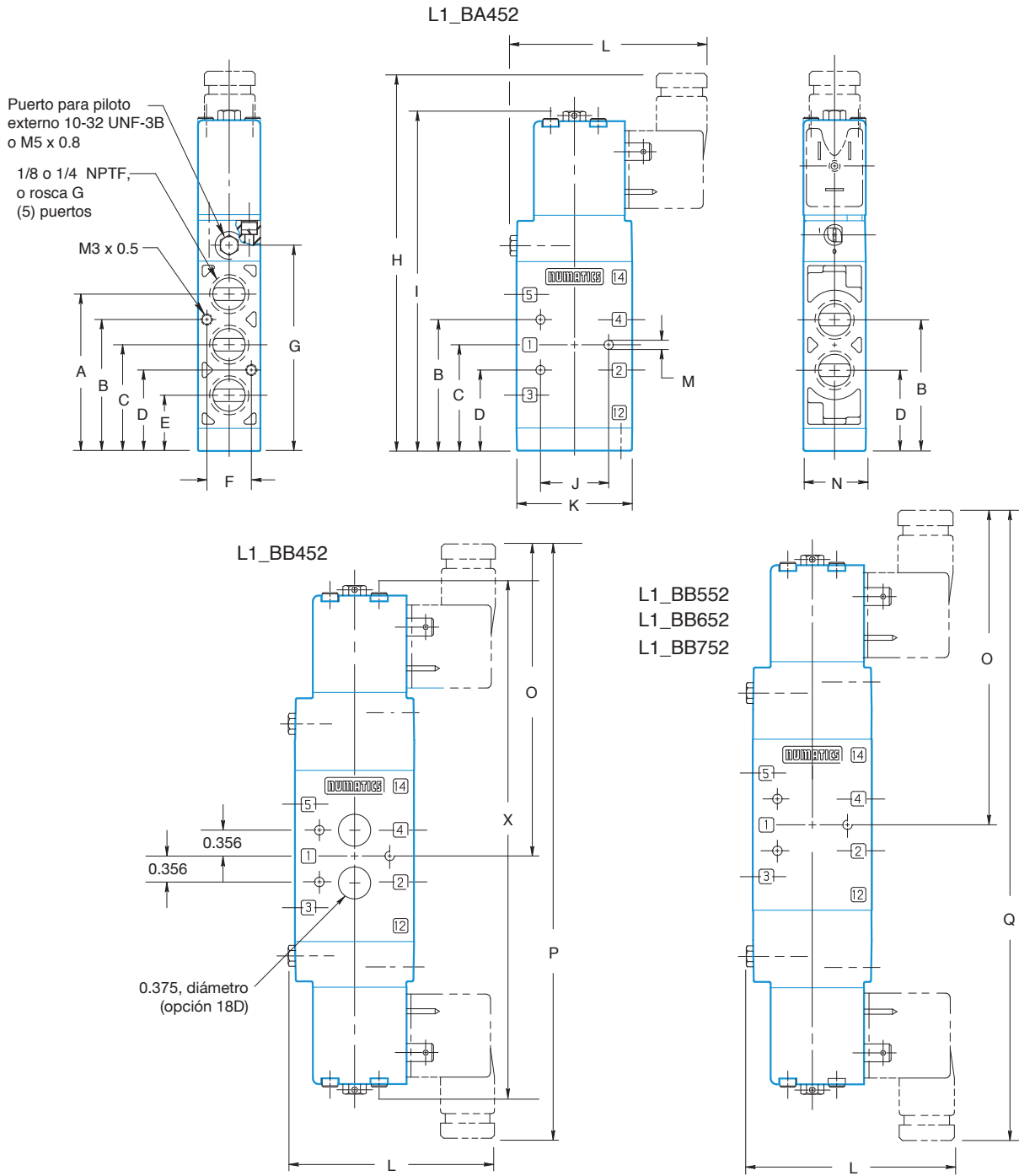
**Opciones de cableado**  
B = Solenoide DIN enchufable, V<sub>DC</sub>  
O = Solenoide DIN enchufable, V<sub>AC</sub>, o piloto de aire

Dimensiones: pulgadas (mm)

Válvula Solenoide-Piloto

Válvulas

Válvulas Montadas en Línea: Serie L1



A	B	C	D	E	F	G	H	I	J	K	L	M	N	O	P	Q
2.21 (56.1)	1.85 (47.0)	1.50 (38.1)	1.14 (29.0)	0.78 (19.8)	0.62 (15.7)	2.90 (73.6)	5.41 (137.4)	4.85 (123.2)	0.96 (24.4)	1.62 (41.1)	2.77 (70.4)	0.13 (3.3)	0.88 (22.4)	4.32 (109.7)	8.23 (209.0)	8.64 (219.5)

## Cómo Ordenar

### Ensamble de Distribuidor

AK 0 2 D 0000 2 N STD

**Tipo de conexión eléctrica y ubicación**

0 = Estándar

**Serie de válvula**

2 = Serie L1

**Número de estaciones de válvula**

B = 2

D = 4

F = 6

H = 8

**Opciones**

STD = Se usa con válvulas montadas en línea, incluye kits de adaptador (montaje de válvula = 52)

**Tipo de puerto**

N = NPTF

**Diámetro de conexión en placas finales**

2 = 1/4"

Número de estaciones de distribuidor	2	3	4	5	6	7	8	9	10	11	12
1/4 NPTF, número de parte	106-1063	106-1064	106-1065	106-1066	106-1067	106-1068	106-1069	106-1070	106-1071	106-1072	106-1073
G 1/4, número de parte	106-1096	106-1097	106-1098	106-1099	106-1100	106-1101	106-1102	106-1103	106-1104	106-1105	106-1106

Ejemplo de pedido

Kit de ensamble AK02D00002NA21

Estación 1 L12BB5000000030

Estación 2 L12BA4000000030

Estación 3 L12PP4000000000

Estación 4 L12PA4000000000

ENSAMBLADO

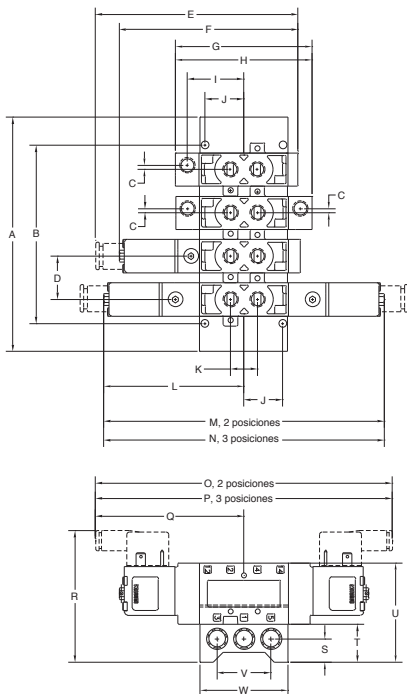
Válvulas

Válvulas Montadas en Línea: Serie L1

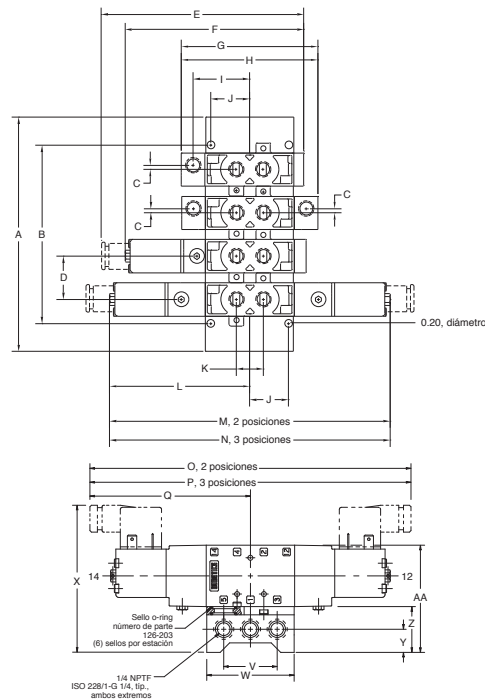
## Dimensiones: pulgadas (mm)

### Ensamble de Distribuidor

#### Válvula con Orejas de Montaje



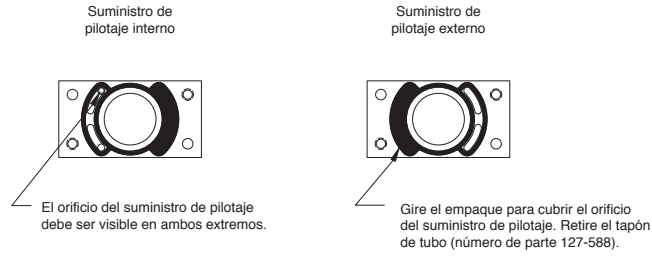
#### Válvula con Placa Adaptadora



A	B	C	D	E	F	G	H	I	J	K	L	M	N	O	P
Consulte tabla en línea.	Consulte tabla en línea.	0.09 (2.3)	1.14 (29.0)	5.36 (136.1)	4.81 (122.2)	3.61 (91.7)	1.80 (45.7)	1.49 (37.8)	1.031 (26.2)	0.71 (18.0)	3.71 (94.2)	7.03 (178.6)	7.45 (189.2)	8.14 (206.8)	8.55 (217.2)

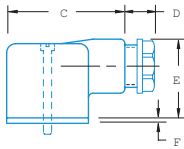
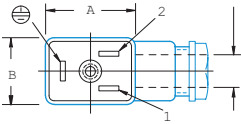
Q	R	S	T	U	V	W	X	Y	Z	AA
4.27 (108.5)	3.47 (88.1)	0.61 (15.5)	0.99 (25.1)	2.62 (66.5)	1.42 (36.1)	2.33 (59.2)	3.89 (98.8)	0.61 (15.5)	1.21 (30.7)	2.84 (72.1)

## Suministro de Pilotaje Interno/Externo



## Ensamblajes de Conector

Cumplen la norma DIN 43650. Acepta cable con diámetro de 0.240" a 0.310". DIN forma B (11 mm) norma industrial.



Polaridad  
1 = Positivo (+), fase  
2 = Negativo (-), neutro  
⊕ = Conexión a tierra de

Descripción del conector	Número de parte
Ensamble de conector gris (solenoides extremo "14")	230-363
Ensamble de conector negro (solenoides extremo "12")	230-364
Ensamble de conector con LED indicador, 24 V	230-365
Ensamble de conector con LED indicador, 110 V	230-366
Ensamble de conector con LED indicador, 220 V	230-367

### Dimensiones: pulgadas (mm)

A	B	C	D	E	F
1.12 (28.4)	0.83 (21.1)	1.57 (39.9)	0.40 (10.2)	1.10 (27.9)	0.06 (1.5)

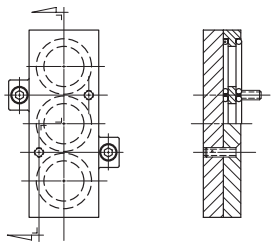
## Números de Kit de Distribuidor

Número de estaciones	Número de kit de distribuidor		Dimensiones	
	1/4 NPTF	G 1/4	A	B
2 estaciones	106-1063	106-1096	3.90 (99.1)	2.43 (61.7)
3 estaciones	106-1064	106-1097	5.03 (127.8)	3.56 (90.4)
4 estaciones	106-1065	106-1098	6.17 (156.7)	4.70 (119.4)
5 estaciones	106-1066	106-1099	7.31 (185.7)	5.84 (148.3)
6 estaciones	106-1067	106-1100	8.45 (214.6)	6.97 (177.0)
7 estaciones	106-1068	106-1101	9.58 (243.3)	8.11 (206.0)

Número de estaciones	Número de kit de distribuidor		Dimensiones	
	1/4 NPTF	G 1/4	A	B
8 estaciones	106-1069	106-1102	10.72 (272.3)	9.25 (234.9)
9 estaciones	106-1070	106-1103	11.86 (301.2)	10.38 (263.7)
10 estaciones	106-1071	106-1104	12.99 (329.9)	11.52 (292.6)
11 estaciones	106-1072	106-1105	14.13 (358.9)	12.66 (321.6)
12 estaciones	106-1073	106-1106	15.27 (387.9)	13.80 (350.5)
Kit de adaptador	239-311	Ordene (1) kit de adaptador por cada estación. Incluye sellos y tornillos.		

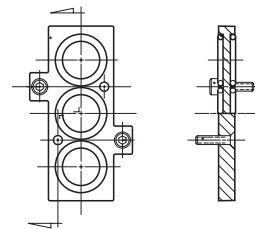
## Kit de Placa de Estación Vacía

239-288



## Kit de Adaptador

239-311



Consulte el catálogo completo PDF de la Serie L1 en [www.numatics.com](http://www.numatics.com) para la siguiente información adicional:

- Kit de adaptador
- Kit de tapón de bloqueo
- Partes y kits de servicio
- Ensamblajes de cápsula de solenoide
- Información adicional acerca de dimensiones